

Forma do pavimento COBERTURA (Nível 388)  
escala 1:50

Vigas			Blocos de enchimento			
Nome	Seção (cm)	Elevação (cm)	Nível (cm)	Dimensões (cm)		Quantidade
VC201	20x30	0	388	12	30	1189
VC202	20x30	0	388	12	30	1189
VC203	20x30	0	388	12	30	1189
VC204	20x30	0	388	12	30	1189
VC205	15x40	0	388	12	30	1189
VC206	20x30	0	388	12	30	1189
VC207	20x30	0	388	12	30	1189
VC208	20x30	0	388	12	30	1189
VC209	20x40	0	388	12	30	1189
VC210	20x50	0	388	12	30	1189
VC211	20x30	0	388	12	30	1189
VC212	20x30	0	388	12	30	1189
VC213	20x30	0	388	12	30	1189
VC214	20x30	0	388	12	30	1189
VC215	20x30	0	388	12	30	1189
VC216	20x40	0	388	12	30	1189
VC217	20x30	0	388	12	30	1189
VC218	20x30	0	388	12	30	1189
VC219	30x50	0	388	12	30	1189
VC220	30x50	0	388	12	30	1189
VC221	30x50	0	388	12	30	1189
VC222	20x40	0	388	12	30	1189
VC223	20x40	0	388	12	30	1189
VC224	20x30	0	388	12	30	1189
VC225	20x40	0	388	12	30	1189
VC226	20x40	0	388	12	30	1189
VC227	15x50	0	388	12	30	1189
VC228	20x40	0	388	12	30	1189
VC229	20x40	0	388	12	30	1189
VC230	20x40	0	388	12	30	1189
VC231	20x40	0	388	12	30	1189
VC232	20x30	0	388	12	30	1189
VC233	20x30	0	388	12	30	1189
VC234	20x40	0	388	12	30	1189
VC235	20x40	0	388	12	30	1189
VC236	20x40	0	388	12	30	1189
VC237	20x40	0	388	12	30	1189
VC238	20x30	0	388	12	30	1189
VC239	20x40	0	388	12	30	1189
VC240	20x40	0	388	12	30	1189
VC241	20x40	0	388	12	30	1189
VC242	20x30	0	388	12	30	1189
VC243	20x40	0	388	12	30	1189

Lajes									
Dados			Sobrecarga (kgf/m²)						
Nome	Tipo	Altura (cm)	Elevação (cm)	Nível (cm)	Peso próprio (kgf/m²)	Adicional	Acidental	Localizada	
L201	Trelçada 1D	16	0	388	187	182	150	-	
L202	Trelçada 1D	16	0	388	187	182	150	-	
L203	Trelçada 1D	16	0	388	187	182	150	-	
L204	Trelçada 1D	16	0	388	187	182	150	-	
L205	Trelçada 1D	16	0	388	187	182	150	-	
L206	Trelçada 1D	16	0	388	187	182	150	-	
L207	Trelçada 1D	16	0	388	187	182	150	-	
L208	Trelçada 1D	16	0	388	217	60	70	-	
L209	Trelçada 1D	16	0	388	187	60	70	-	
L210	Trelçada 1D	16	0	388	187	182	150	-	
L211	Trelçada 1D	16	0	388	217	182	150	-	
L212	Trelçada 1D	16	0	388	187	182	150	-	
L213	Trelçada 1D	16	0	388	187	182	150	-	
L214	Trelçada 1D	16	0	388	187	182	150	-	
L215	Trelçada 1D	16	0	388	187	182	150	-	
L216	Trelçada 1D	16	0	388	198	182	150	-	
L217	Trelçada 1D	16	0	388	198	182	150	-	
L218	Trelçada 1D	16	0	388	198	182	150	-	
L219	Trelçada 1D	16	0	388	187	182	150	-	

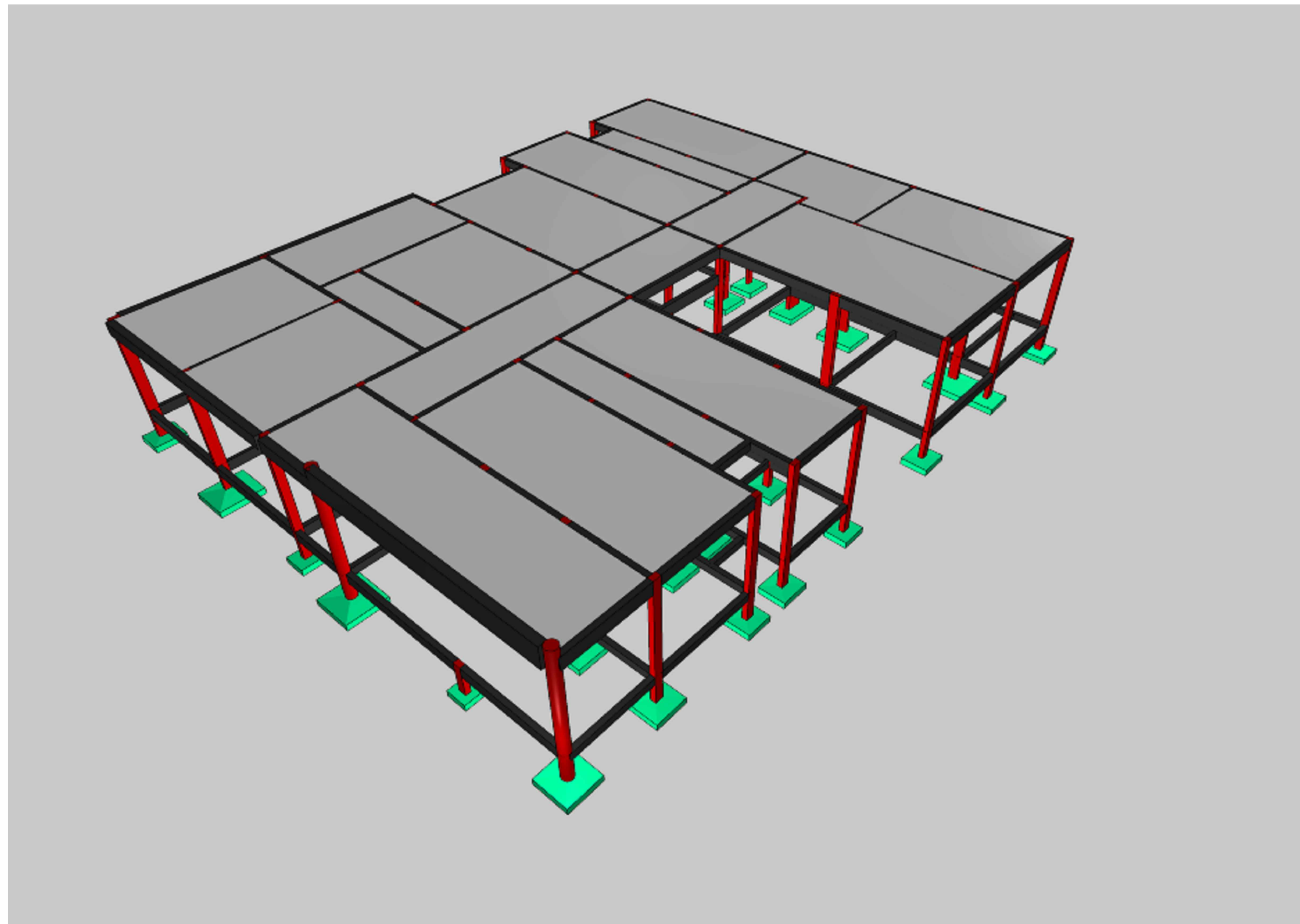
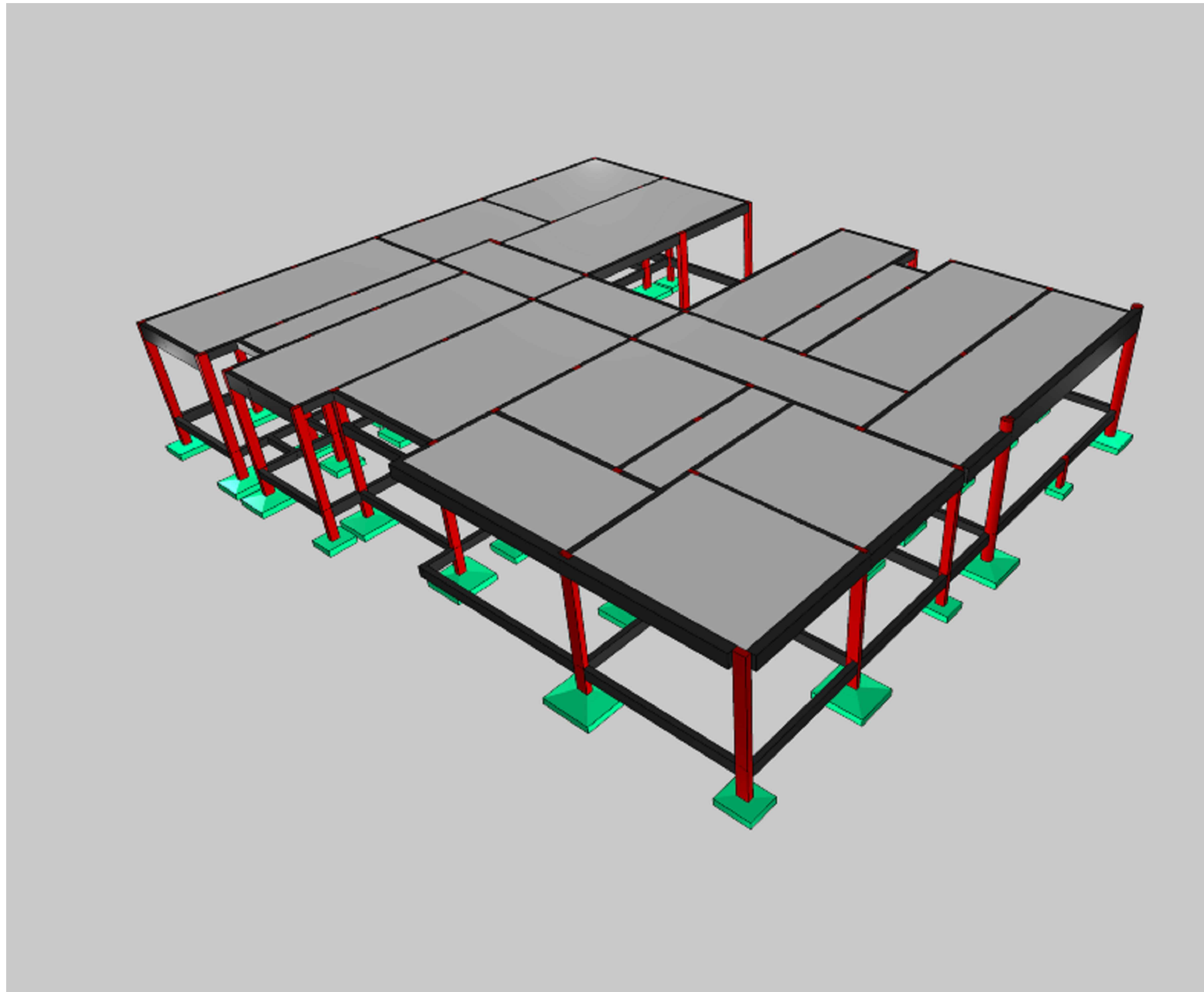
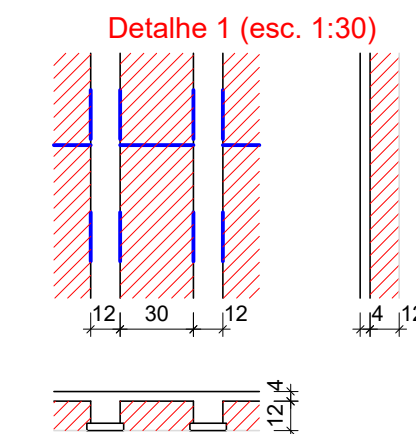
Características dos materiais		
fk	Eca	
300	269384	

Dimensão máxima do agregado = 19 mm

Placas		
Nome	Seção (cm)	Elevação (cm)
P1	20x30	0
P2	20x30	0
P3	20x30	0
P4	15x30	0
P5	20x30	0
P6	20x30	0
P7	20x25	0
P8	20x30	0
P9	20x35	0
P10	20x30	0
P11	20x30	0
P12	15x30	0
P13	20x35	0
P14	15x40	0
P15	15x40	0
P16	20x30	0
P17	20x35	0
P18	20x30	0
P19	20x30	0
P20	20x30	0
P21	20x30	0
P22	20x30	0
P23	20x25	0
P24	20x30	0
P25	20x30	0
P26	20x40	0
P27	20x30	0
P28	20x30	0
P29	20x30	0
P30	20x30	0
P31	20x30	0
P32	20x30	0
P33	20x25	0
P34	20x30	0
P35	20x30	0
P36	20x30	0
P37	20x25	0
P38	20x25	0
P39	20x30	0
P40	20x30	0
P41	20x30	0
P42	20x30	0
P43	20x30	0
P44	20x30	0
P45	20x20	0
P46	20x30	0
P47	20x40	0
P48	15x40	0
P49	20x30	0
P50	20x30	0
P51	20x30	0
P52	20x30	0
P53	20x30	0
P54	20x40	0
P55	15x40	0
P56	20x30	0
P57	Circ 40	35
P58	Circ 40	35

INFORMAÇÕES ADICIONAIS		
PAVIMENTO TERREIRO	ÁREA DE FORMA	VOLUME DE CONCRETOS
	107	34,7
LAJES		255,1
VIGAS		231,1
PLACAS		14,2

Legenda dos pilares		Legenda das vigas e paredes	
■	Pilar que mora	■	Viga



- Características do Projeto
- 1 - COBRIMENTO DAS ARMADURAS - PILARES E VIGAS: 3 cm
  - 2 - COBRIMENTO DAS ARMADURAS - LAJES E ESCADAS: 3 cm
  - 3 - COBRIMENTO DAS ARMADURAS - FUNDAÇÃO: 4,5 cm
  - 4 - PREVER LASTRO DE CONCRETO MAGRO (5 cm) SOB AS ESTRUTURAS EM CONCRETO.

- NOTAS 1 : DURABILIDADE
- 1 - CLASSE DE AGRESSIVIDADE AMBIENTAL: II
  - 2 - MÓDULO DE ELASTICIDADE > 35.42 GPa
  - 3 - FATOR A/C < 0,4
  - 4 - AÇO CA 50A e CA 60B
  - 5 - CONCRETO CLASSE > 30 MPa
  - 6 - CONSUMO DE CIMENTO > 350 Kg/m³

- 5 - OS VENTOS INCIDENTES NAS FACES X (90°) E Y (0°), RESPECTIVAMENTE, NÃO OCORREM SIMULTANEAMENTE.

- NOTAS 2 : NORMAS
- NBR 08118 - 2023 - Projeto de Estruturas de Concreto armado
  - NBR 08120 - 2019 - Cargas para o Cálculo de Estruturas de edificações - Procedimento
  - NBR 06123 - 2023 - Forças Devidas ao Vento em Edificações
  - NBR 8681 - 2003 - Ações e Segurança nas Estruturas
  - NBR 6122 - 2022 - Projeto e execução de Fundações

#### LEGENDA DA PLANTA DE LOCAÇÃO

- ① ORIENTAÇÃO DOS EIXOS DOS PILARES
- ② ORIENTAÇÃO DOS EIXOS DOS PILARES

- NOTAS 3 : GERAIS
- 1 - Dimensões em Centímetros e Níveis em metros
  - 2 - Conferir as disposições das armaduras antes da concretagem.
  - 3 - A Responsabilidade pela fiscalização do obra é do Engº resp Técnico.
  - 4 - Acoplamento moldagem de corpos de prova para cada caminho betoneira.
  - 5 - Respeitar as prazos mínimos para retirada de formas e escoramentos.
  - 6 - Evitar romper concreto após endurecido, com marreta e talhadeira.
  - 7 - Toda e qualquer alteração no respectivo projeto, o Calculista deverá ser consultado e o mesmo deverá emitir seu parecer por escrito.



AUTORIA/PROJETO EXECUTIVO			REGISTRO	
ALANA GAZANIGA KLOS			203972D	
R00	07/03/2025	EMISSÃO INICIAL		
REVISÃO	DATA	DESCRIÇÃO		
TÍTULO DO PROJETO			<div></div>	
CENTRO DE ATENÇÃO PSICOSSOCIAL I E II				
INSTITUIÇÃO				
MINISTÉRIO DA SAÚDE				
SECRETARIA DE ATENÇÃO ESPECIALIZADA À SAÚDE				
CNPJ				
00.394.544/0109-03				
ENGENHEIRO				
Secretaria de Atenção Especializada à Saúde				
Esplanada dos Ministérios Bloco 5 Edifício Sede - Ministério da Saúde				
CEP 70.658-900 - Brasília- DF				
TÍTULO DA PRANCHETA				
PROJETO ESTRUTURAL				
DESCRIÇÃO DA ETAPA				
PLANTA DE FORMA, NÍVEL DO PAVIMENTO COBERTURA				
NOME PRANCHETA - ARQUIVO				
KAYO HENRIQUE MOREIRA		REVISÃO	07/03/2025	FOLHA: 7 / 17
		R00	199774D	ESCALA INDICADA
AUTORIA INTELCTUAL		UNIDADE		FOLHA 65
		CIVIL		15.00
DIRETOS AUTORES RESERVADOR CONFORME LEGISLAÇÃO NACIONAL E INTERNACIONAL			REGISTRO	